

même si l'équipe semble réduite aujourd'hui,  
elle est aguerrie aux techniques de travail !

*Objectif du jour :*

sélectionner et amener de nouvelles pierres  
pour compléter et renforcer  
le mur de la pêcherie





l'état des murs  
de la pêcherie  
quand l'équipe arrive



le côté intérieur



le côté extérieur





les équipes de sélection et de transport de pierres ...







approvisionnement à un rythme soutenu,







et même de grosses et lourdes pierres ...

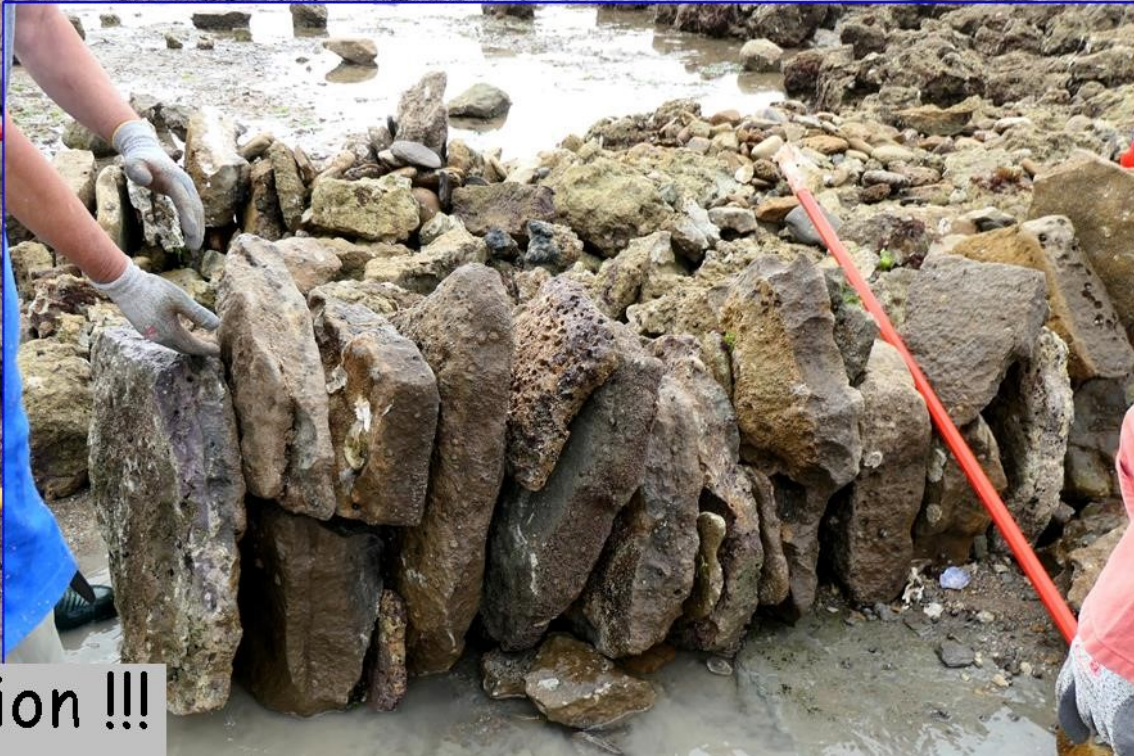






qui sont immédiatement positionnées selon les règles de l'art !!!





un travail de force et de précision !!!





il faut positionner au mieux la pierre qui convient !





les côtés  
intérieur et extérieur  
ont belle allure





ne pas oublier de remplir l'intérieur  
du mur pour le consolider



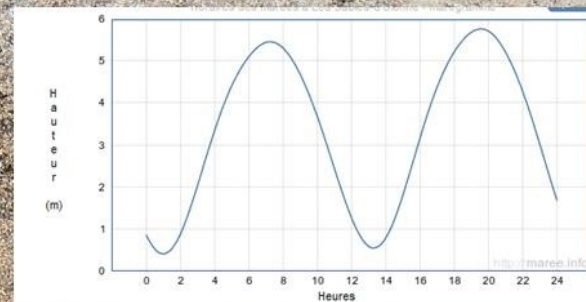


la fin de matinée arrive :  
le mur intérieur  
et son bel alignement de pierres





le mur extérieur attend les assauts  
de la grande marée qui arrive dans  
2 jours avec un coeff de 107/108



	00h59	0,40m	
Jeu.	07h14	5,45m	108
22	13h17	0,54m	
	19h33	5,76m	107





les bénévoles ont quitté le chantier après  
une belle matinée, active et efficace !





sur le chemin du retour, nous voyons les traces de pas de dinosaures



à bientôt !