



restauration d'une pêcherie
selon des méthodes traditionnelles

Le choix de cette pêcherie
présence dans cette
pêcherie du plateau qui
porte les traces de
pas de dinosaures

Talmont Saint Hilaire, plage de la République

Photo Mairie de Talmont



premier atelier :
reconstruire ce mur

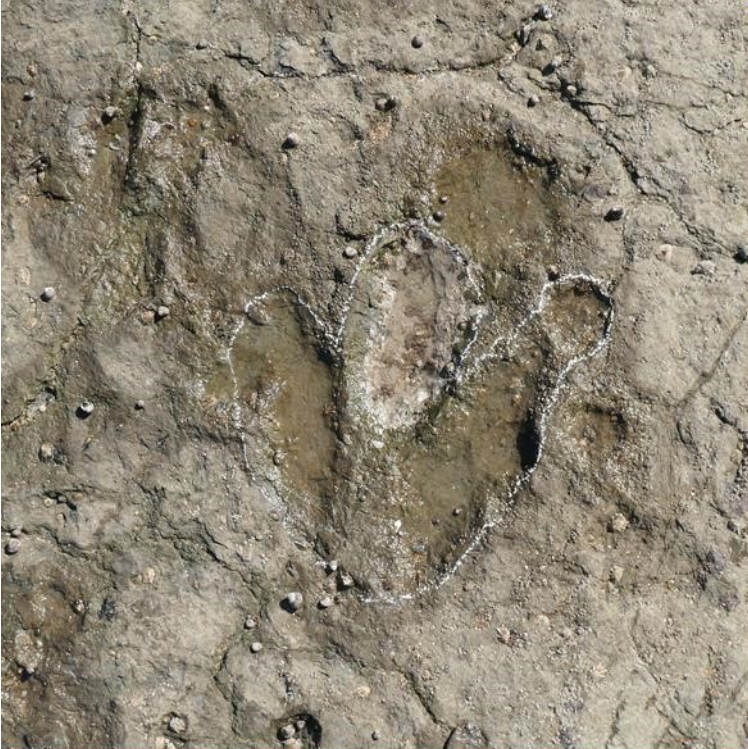
pêcherie à restaurer

voir des traces de
pas de dinosaures

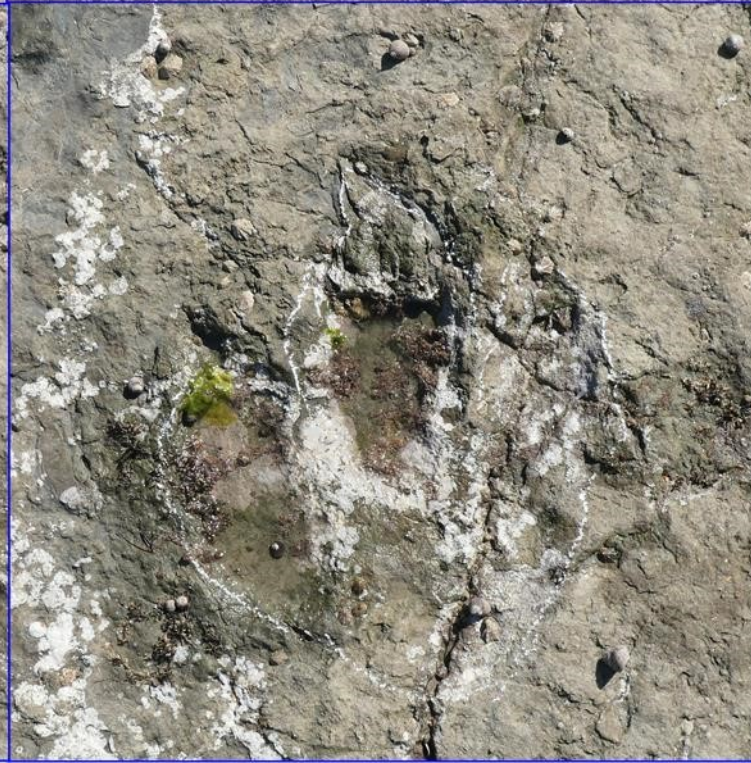
les contours des pas
ont été soulignés à
la craie blanche

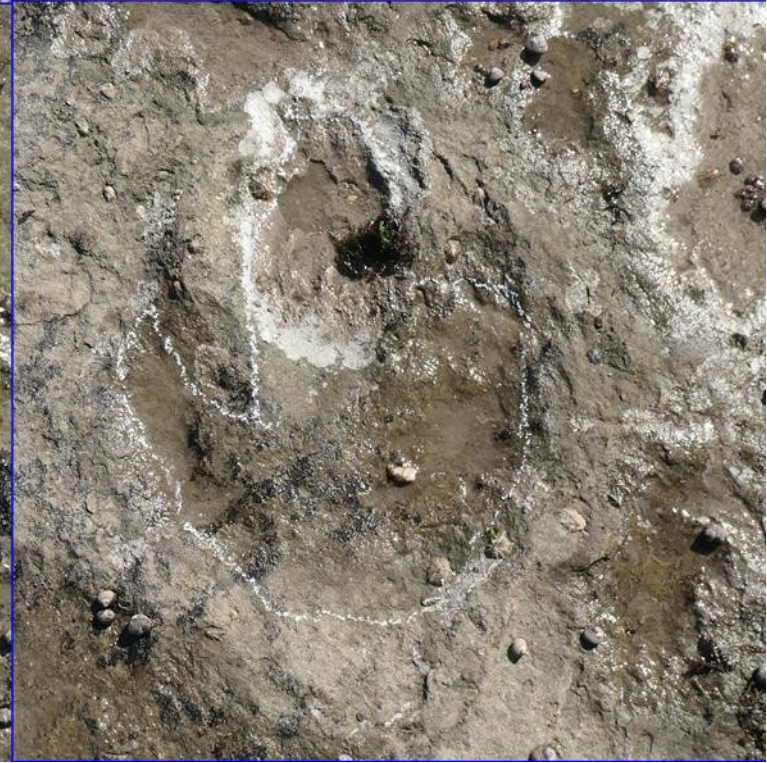
plateau des traces
de pas de dinosaures

Photo Sentinelles Estuaire



*les contours des pas ont été
soulignés à la craie blanche*







pour situer à nouveau cette
pêcherie depuis l'entrée de
la plage de la République





quelques traces de
pas de dinosaures



quelques exemples de murs de pêcherie



