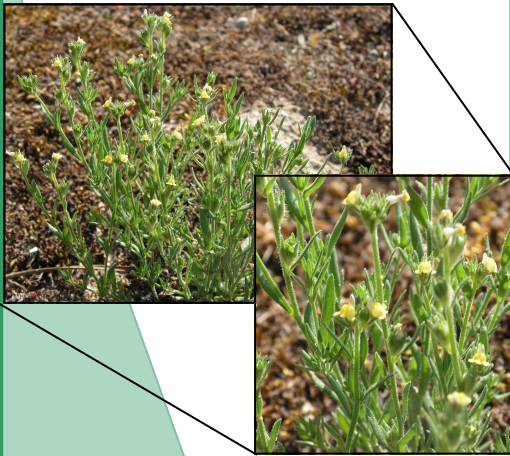


LINAIRE DES SABLES (*LINARIA ARENARIA*)



Caractéristiques

- Famille : Scrophulariaceae
- Herbacée annuelle, taille : 5-15cm
- Tiges dressées, très ramifiées dès la base, en touffe, feuillées
- Feuilles : épaisses, ovales-allongées, verticillées par 3 ou 4
- Fleurs : jaunes à palais orangé, 4-6mm, groupées en têtes courtes

Floraison

J	F	M	A	M	J	J	A	S	O	N	D
---	---	---	---	---	---	---	---	---	---	---	---

Mode de dissémination

- Pollinisation : entomogame (par les insectes)
- Dissémination des graines : anémochore (par le vent)

Où ?

Dune semi-fixée, préférant les zones à sable peu remué

LINAIRE DES SABLES (*LINARIA ARENARIA*)

Présence

- Endémique du littoral atlantique français (Nord de la Gironde au Cotentin), une petite zone en Galice (Espagne)
- Très rare en Charente-Maritime, plus fréquente en Vendée et sud Bretagne

Niveau de protection

Niveau régional : Basse-Normandie, Pays-de-la-Loire, Bretagne, Poitou-Charentes, Aquitaine

Menaces

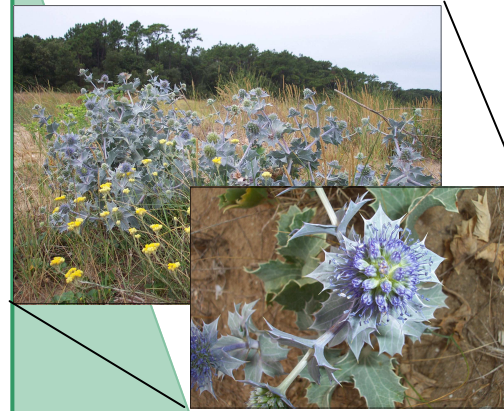
- Piétinement
- Destruction de l'habitat dunaire (remblaiement, aménagements, décharges...)
- Extraction de sable
- Camping sauvage...

Caractéristiques particulières

Néant



CHARDON BLEU (*ERYNGIUM MARITIMUM*)



Caractéristiques

- Famille : Apiaceae
- Herbacée vivace, taille : 30 -50cm
- Bleuâtre.
- Feuilles coriaces, épineuses
- Fleurs bleues en globes terminaux

Floraison

J	F	M	A	M	J	J	A	S	O	N	D
---	---	---	---	---	---	---	---	---	---	---	---

Mode de dissémination

- Pollinisation : entomogame (par les insectes), autogame
- Dissémination des graines : épizoochore (transport sur le plumage ou pelage des animaux)

Où ?

Dune blanche mobile, en compagnie de l'Oyat, Liseron, Euphorbe



CHARDON BLEU (*ERYNGIUM MARITIMUM*)

Présence

- Littoral méditerranéen et atlantique
- Très abondant en Aquitaine, menacé en Bretagne et plus au nord

Niveau de protection

- Niveau départemental : Pyrénées-Atlantiques
- Réglementation préfectorale
- Niveau régional : Nord-Pas-de-Calais, Provence-Alpes-Côte-d'Azur

Menaces

- Cueillette excessive, interdite actuellement
- Dégradation de la dune grise (piétinement...) ou destruction (aménagements...)
- Remodelage de la dune

Caractéristiques particulières

- Perd sa partie aérienne en hiver et vit sur les réserves accumulées de la souche
- Racines pouvant être hôtes du pleurote du panicault (champignon)

ŒILLET DE FRANCE (DIANTHUS GALLICUS)



Caractéristiques

- Famille : Caryophyllaceae
- Vivace, taille : 15-40 cm
- Touffe lâche de tiges stériles et florifères
- Feuilles : opposées, courtes, raides, presque planes à 3 nervures
- Fleurs : roses, odorantes, groupées par 1 ou 3 au sommet des tiges, 2 à 3 cm

Floraison

J	F	M	A	M	J	J	A	S	O	N	D
---	---	---	---	---	---	---	---	---	---	---	---

Mode de dissémination

- Pollinisation : entomogame (par les insectes)
- Dissémination des graines : épizoochore (transport sur le plumage ou pelage des animaux)

Où ?

Dune grise fixée et revers interne semi-fixé de la dune vive

ŒILLET DE FRANCE (DIANTHUS GALLICUS)

Présence

- Endémique du littoral atlantique franco-espagnol
- En France : du littoral des Pyrénées-Atlantiques au Cotentin

Niveau de protection

- Niveau départemental : Alpes-de-Haute-Provence, Jura, Lot
- Niveau national

Menaces

- La cueillette
- Piétinement
- Destruction de l'habitat dunaire (remblaiement, aménagements, décharges...)

Caractéristiques particulières :

Néant



GAROU (DAPHNE GNIDIUM)



Caractéristiques

- Famille : Thymelaeaceae
- Vivace, taille : 60cm à 1,2m
- Arbrisseau
- Tiges dressées, ramifiées, portant des feuilles sur tout le rameau
- Feuilles épaisses, cassantes, persistantes
- Fleurs : blanches, petites, odorantes, en courtes grappes au sommet
- Fruits : baies rouges

Floraison

J	F	M	A	M	J	J	A	S	O	N	D
---	---	---	---	---	---	---	---	---	---	---	---

Mode de dissémination

- Pollinisation : entomogame (par les insectes)
- Dissémination des graines : endozoochore (après transit intestinal chez les oiseaux comme le Verdier), barochore (par gravité)

Où ?

Dune littorale, frange forestière et sous-bois de pins

GAROU (DAPHNE GNIDIUM)

Présence

Méditerranée avec enclave atlantique dans les dunes littorales du nord de la Gironde à Noirmoutier

Niveau de protection

Niveau régional : Pays-de-la-Loire, Aquitaine

Menaces

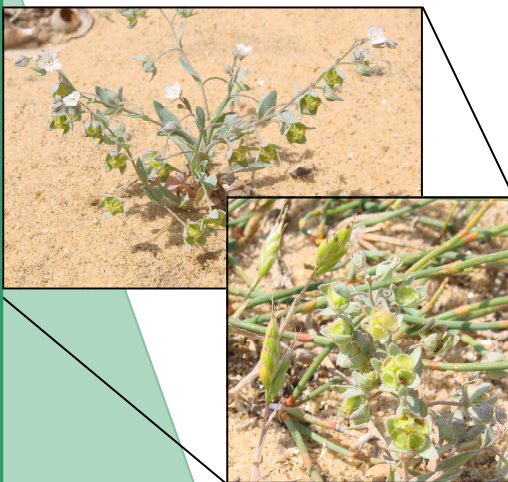
- Destruction des milieux dunaires (remblaiement, décharge, aménagements...)
- Evolution du couvert forestier (non-remplacement des pins)
- Fauche annuelle des bords de chemin en forêt
- Evolution climatique ?
- Consanguinité des dernières populations ?

Caractéristiques particulières

Plante toxique



CYNOGLOSSE DES DUNES (*OMPHALODES LITTORALIS*)



Caractéristiques

- Famille : Boraginaceae
- Annuelle, taille : 5 à 20 cm
- Tige simple ou rameuse
- Feuilles petites, peu épaisses, spatulées (base) ou lancéolées
- Fleurs blanches, petites, en grappe terminale lâche : 5 lobes arrondis se rejoignant à la base

Floraison

J	F	M	A	M	J	J	A	S	O	N	D
---	---	---	---	---	---	---	---	---	---	---	---

Mode de dissémination

- Barochore (par gravité, à proximité immédiate de la plante mère) et vent au sol
- Zoochore (par les animaux)

Où ?

Dune grise fixée ou semi-fixée

CYNOGLOSSE DES DUNES (*OMPHALODES LITTORALIS*)

Présence

- Endémique du littoral atlantique français : de la Charente-Maritime au Finistère
- Très rare en Pays-de-la-Loire
- Régression faible à stable en Pays-de-la-Loire

Niveau de protection

- Niveau communautaire : Directive Habitats-Faune-Flore, Annexe II et IV
- Niveau International : Convention de Berne, Annexe I
- Niveau national

Menaces

- Destruction de l'habitat
- Fermeture trop importante du milieu

Caractéristiques particulières

Sa germination nécessite un peu de sable nu. Les petites perturbations dans la couverture végétale favorisent son expansion.



CRANSON D'ANGLETERRE (*COCHLEARIA ANGLICA*)



Caractéristiques

- Famille : Brassicaceae
- Vivace, taille : petite à moyenne
- Tiges érigées ou couchées-ascendantes
- Feuilles : alternes, épaisses, vert brillant, embrassantes, oblong à ovales
- Fleurs blanches, 9 à 14 mm, ovales, terminales

Floraison

J	F	M	A	M	J	J	A	S	O	N	D
---	---	---	---	---	---	---	---	---	---	---	---

Mode de pollinisation / dissémination

- Pollinisation : entomogame (par les insectes), autogame
- Dissémination des graines : barochore (par gravité, à proximité immédiate de la plante mère)

Où ?

Pré salé, vase salée



CRANSON D'ANGLETERRE (*COCHLEARIA ANGLICA*)

Présence

- Pays-de-la-Loire, Bretagne, côtes de la Manche
- Très rare en Pays-de-la-Loire
- Régression moyenne en Pays-de-la-Loire

Niveau de protection

Niveau régional : Pays-de-la-Loire (espèce prioritaire), Poitou-Charente

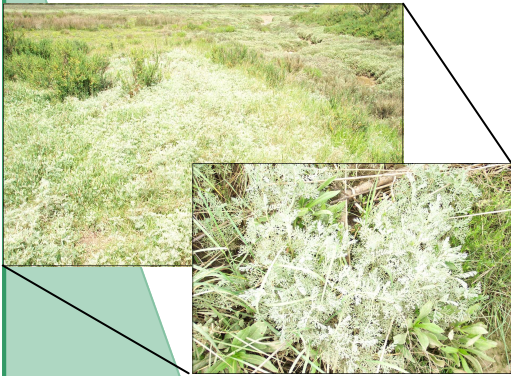
Menaces

- Piétinement
- Destruction de l'habitat (endiguement...)

Caractéristiques particulières

Néant

ARMOISE MARITIME (*ARTEMISIA MARITIMA* *MARITIMA*)



Caractéristiques

- Famille : Asteraceae
- Herbacée vivace, taille : 40-60 cm
- Grisâtre. Ressemble à un petit arbuste
- Feuilles alternes, à limbe laineux sur les deux faces
- Tiges en touffe peu fourmies, lignifiées près de la souche, herbacées aux extrémités.
- Fleurs : tubulées, jaunes, corolle de 3 à 5 dents

Floraison:

J	F	M	A	M	J	J	A	S	O	N	D
---	---	---	---	---	---	---	---	---	---	---	---

Mode de pollinisation / dissémination

- Pollinisation : anémochore (par le vent)
- Dissémination des graines : barochore (par gravité, à proximité immédiate de la plante mère)

Où ?

Marais salant, estuaire, haut des prés salés

ARMOISE MARITIME (*ARTEMISIA MARITIMA* *MARITIMA*)

Présence

- Côte-d'Armor, Charente-Maritime, Vendée
- Très rare en Pays-de-la-Loire
- Régression faible à stationnaire en Pays-de-la-Loire

Niveau de protection

Niveau régional : Pays-de-la-Loire (espèce prioritaire)

Menaces

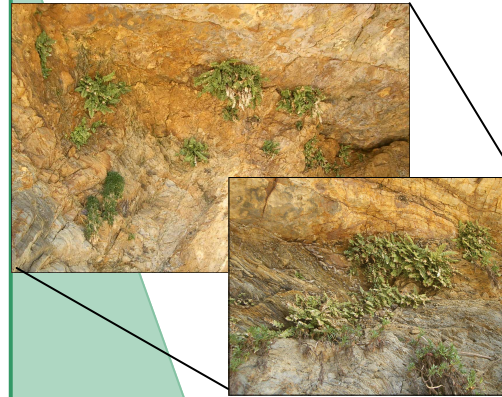
Destruction de l'habitat

Caractéristiques particulières :

Plante à forte odeur âcre.



DORADILLE MARINE (*ASPLENIUM MARINUM*)



Caractéristiques

- Fougère, Famille : Aspleniaceae
- Taille : 10 à 30 cm
- Tiges courtes enfoncées dans les fentes des falaises
- Feuilles en touffe, persistantes, vertes. Foliolles en trapèze, dentés sur les bords sauf à leur base

Développement :

J	F	M	A	M	J	J	A	S	O	N	D
---	---	---	---	---	---	---	---	---	---	---	---

Mode de dissémination

Dissémination via les spores, par le vent notamment.

Où ?

Grottes et fentes humides des falaises littorales, quelquefois puits du littoral



DORADILLE MARINE (*ASPLENIUM MARINUM*)

Présence

- Littoral atlantique et méditerranéen
- Très rare en Pays-de-la-Loire
- Régression moyenne en Pays-de-la-Loire

Niveau de protection

Niveau régional : Basse-Normandie, Pays-de-la-Loire (espèce prioritaire), Poitou-Charente, Aquitaine, Languedoc-Roussillon, Provence-Alpes-Côte-d'Azur

Menaces

- Destruction de l'habitat dans le cadre d'aménagements
- Instabilité du milieu concernant les falaises friables

Caractéristiques particulières

Néant

FRITILLAIRE PINTADE (FRITILLARIA MELEAGRIS)



Caractéristiques

- Famille : Liliacées
- Vivace, petite (20 à 40 cm), en colonie
- Feuilles vert-gris, alternes, lancéolées et étroites
- Tiges dressées
- Fleurs en cloche (forme de tulipe renversée), solitaire. Rose foncé au pourpre, panachées en damier pourpre et blanchâtre

Floraison :

J	F	M	A	M	J	J	A	S	O	N	D
---	---	---	---	---	---	---	---	---	---	---	---

Mode de dissémination

- Pollinisation : entomogame (par les insectes), autogame
- Dissémination des graines : barochore (par gravité, à proximité immédiate de la plante mère)

Où ?

Prairies humides

FRITILLAIRE PINTADE (FRITILLARIA MELEAGRIS)

Présence

- Ouest de la France, certains départements du Sud, de l'Est et du Nord de la France
- Assez commun en Pays-de-la-Loire
- Régression moyenne en Pays-de-la-Loire

Niveau de protection

- Niveau régional : Rhône-Alpes
- Réglementation préfectorale de la cueillette en Loire-Atlantique et en Mayenne

Menaces

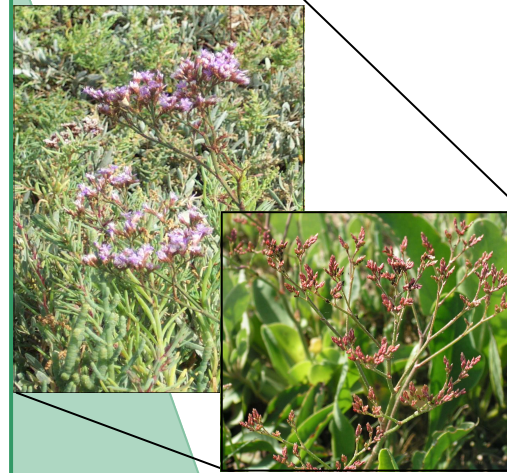
- Destruction des bulbes par les apports de fertilisants
- Cueillette excessive. INTERDICTION ACTUELLEMENT.

Caractéristiques particulières

Le bulbe, globuleux, contient des alcaloïdes vénéneux



LAVANDE DE MER (LIMONIUM SP.)



Caractéristiques

- Famille : Plumbaginaceae
- Herbacée vivace, taille : 10 à 60 cm
- Tiges florales arrondies, ramifiées dans la partie supérieure
- Fleurs : grappe d'épis courts (1 à 2 cm), 5 pétales mauves, arrondis

Floraison :

J	F	M	A	M	J	J	A	S	O	N	D
---	---	---	---	---	---	---	---	---	---	---	---

Mode de dissémination

- Pollinisation : entomogame (par les insectes), anémogame (par le vent), autogame
- Dissémination des graines : épizoochore (par le plumage ou pelage des animaux)

Où ?

Prés salés, pied de dune, falaises.



LAVANDE DE MER (LIMONIUM SP.)

Présence

- Littoral manchois, breton, atlantique, méditerranéen
- Certaines espèces sont très courantes, d'autres très rares

Niveau de protection

Selon les espèces, protection régionale ou départementale

Menaces

- Cueillette
- Destruction de l'habitat

Caractéristiques particulières

- Toutes les espèces du genre *Limonium* sont protégées.
- Mais ATTENTION, une espèce exotique de *Limonium* utilisée à titre ornemental tend à s'échapper et risque de devenir envahissante.

BIBLIOGRAPHIE

PLANTES ENVAHISSANTES :

• Publications

Agence Méditerranéenne de l'Environnement, Région Languedoc-Roussillon, Agence Régionale Pour l'Environnement Provence-Alpes-Côte-d'Azur, 2003. *Plantes envahissantes de la région méditerranéenne*. 48p.

Comité des Pays de la Loire, 2004. *Gestion des plantes exotiques envahissantes en cours d'eau et zones humides*. 68p.

Lacroix P., Le Bail J., Geslin J., Hunault G., 2008. Conservatoire Botanique National de Brest. *Liste des plantes vasculaires invasives, potentiellement invasives et à surveiller en région Pays de la Loire*. 28p.

Le Moigne G., Magnanon S. Conservatoire Botanique National de Brest. *Plantes invasives dans le Finistère. Les griffes de sorcière (Carpobrotus edulis, Carpobrotus acinaciformis)*. 4p.

Saint-Maxent T. (DESS Gestion des Ressources Naturelles), 2002. Agence de l'Eau Artois-Picardie. *Les espèces animales et végétales susceptibles de proliférer dans les milieux aquatiques et subaquatiques – Fiches espèces végétales*. 38p.

• Sites internet

http://fr.wikipedia.org/wiki/Phytolacca_americana

[Http://fr.wikipedia.org/wiki/Lagure_Ovale](http://fr.wikipedia.org/wiki/Lagure_Ovale)

BIBLIOGRAPHIE

PLANTES ENVAHISSANTES SUITE :

• Sites internet

http://erick.dronnet.free.fr/belles_fleurs_de_France/lagurus_ovatus1.htm

PLANTES PROTEGEES :

• Publications

Fitter R., Fitter A., Blamey M., 1997. *Guide des fleurs sauvages*. 6ème édition, Delachaux et Niestlé. 352p.

Lacroix P., Le Bail J., Hunault G., Brindejonc O., Thomassin G., Guitton H., Geslin J., Poncet L., 2008. Conservatoire Botanique National de Brest. *Liste rouge des plantes vasculaires rares et ou menacées en Pays de la Loire*. 48p.

Lemoine C., Claustres G., 1994. *Connaître et reconnaître la flore et la végétation des côtes manche-atlantique*. Edition Ouest France. 332p.

Office National des Forêts, sous la direction de Favennec J., 1998. *Guide de la flore des dunes littorales de la Bretagne au Sud des Landes*. Ed. Sud Ouest. 168p.

• Sites internet

<http://inpn.mnhn.fr/isb/index.jsp>

<http://natura2000.environnement.gouv.fr/habitats/idxhab.html>



BIBLIOGRAPHIE

PLANTES PROTEGEES SUITE :

• Sites internet

http://fr.wikipedia.org/wiki/Panicaut_maritime

http://fr.wikipedia.org/wiki/%C5%92illet_des_dunes

http://fr.wikipedia.org/wiki/Oeuf_de_pintade

http://fr.wikipedia.org/wiki/Lavande_de_mer

http://erick.dronnet.free.fr/belles_fleurs_de_france/cochleria_anglica1.htm

RENSEIGNEMENTS

Groupe Associatif
Estuaire

Rue de Louza
Le Port de la Guittière
85440 Talmont-Saint-Hilaire

☎ : 02.51.20.74.85

@ : estuaire@mac.com



CATÉGORIE

Groupe Associatif
Estuaire

Plantes
protégées

